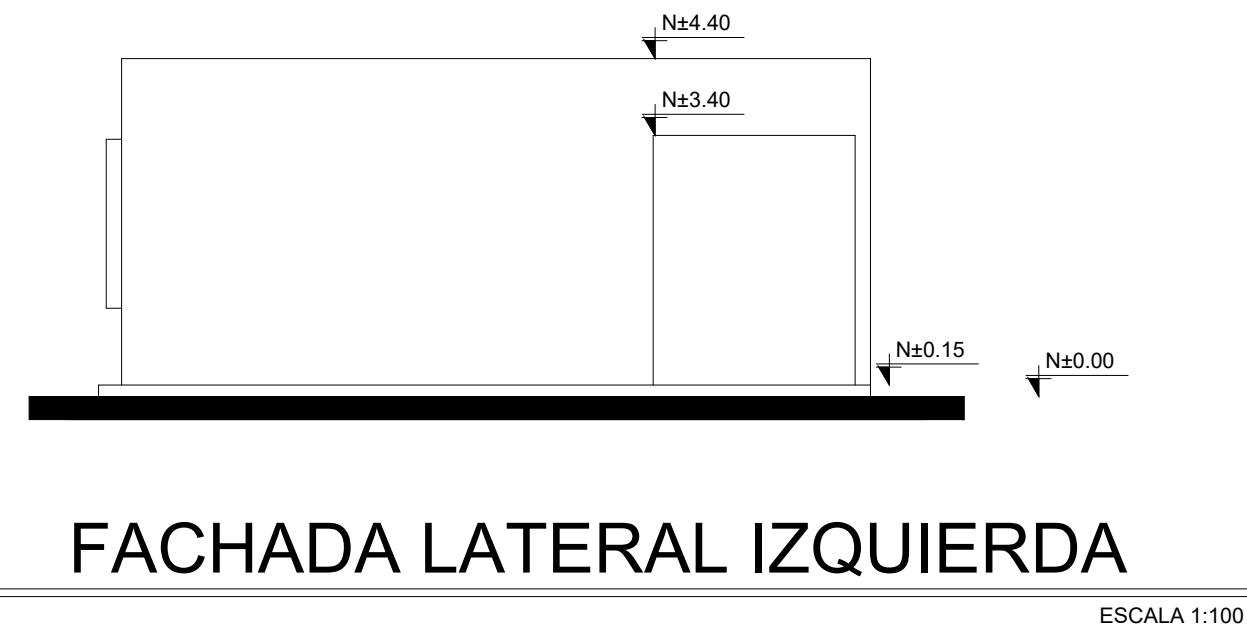
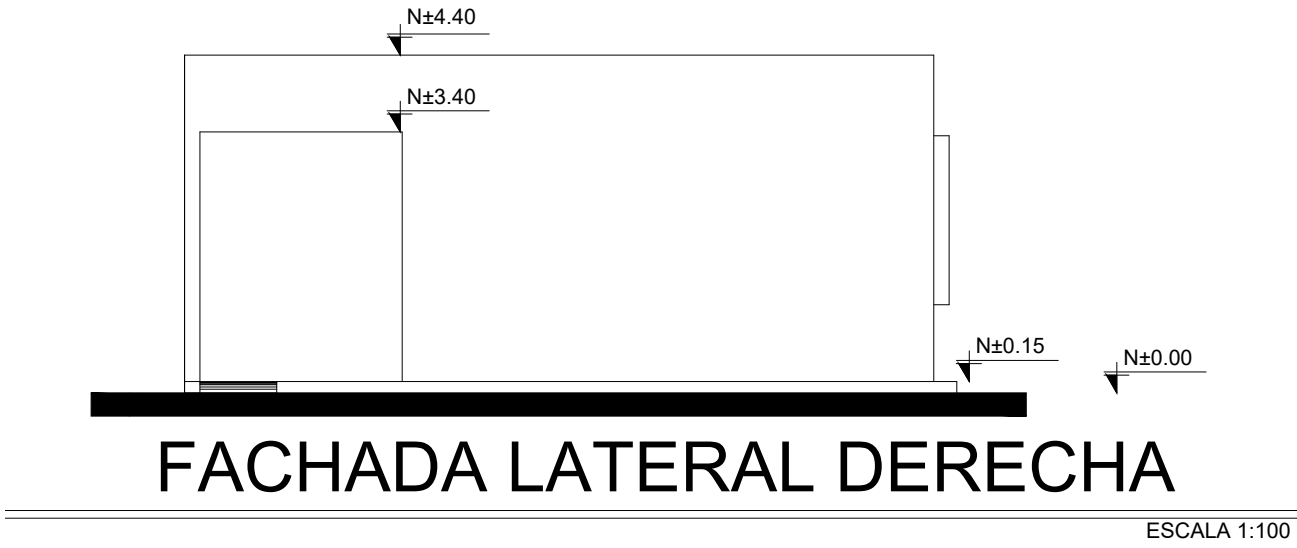
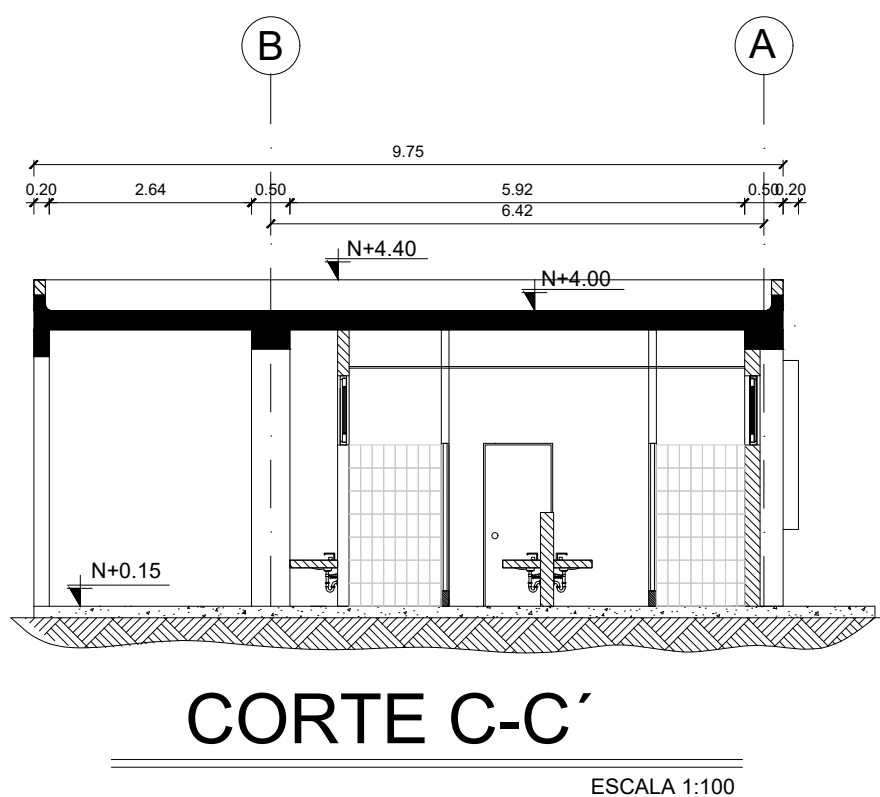
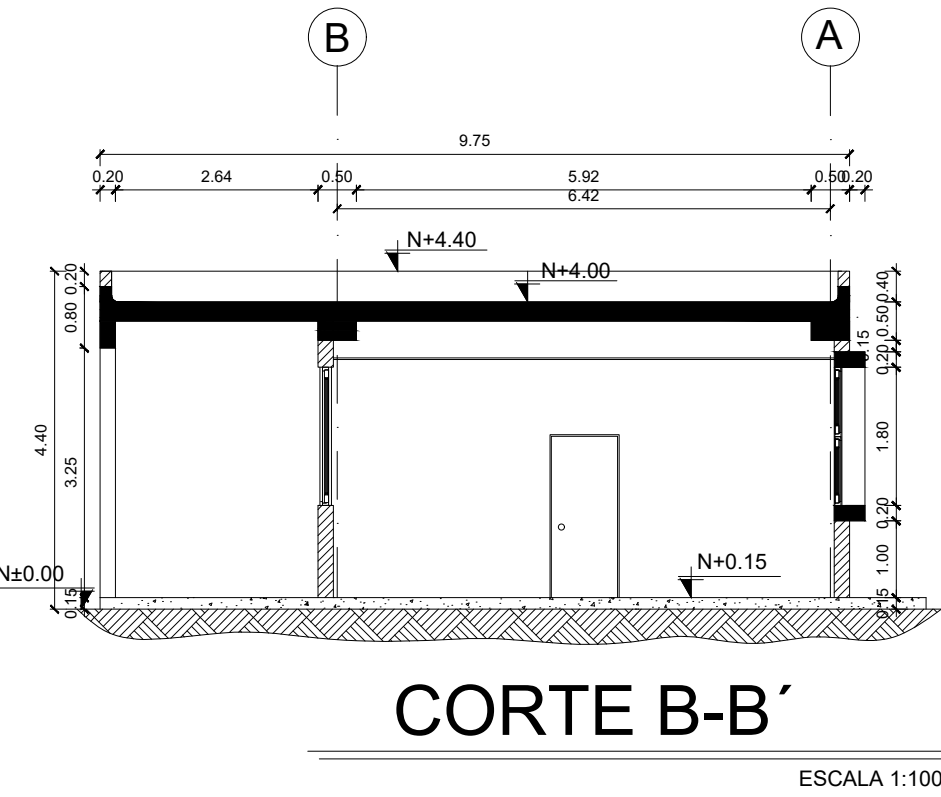
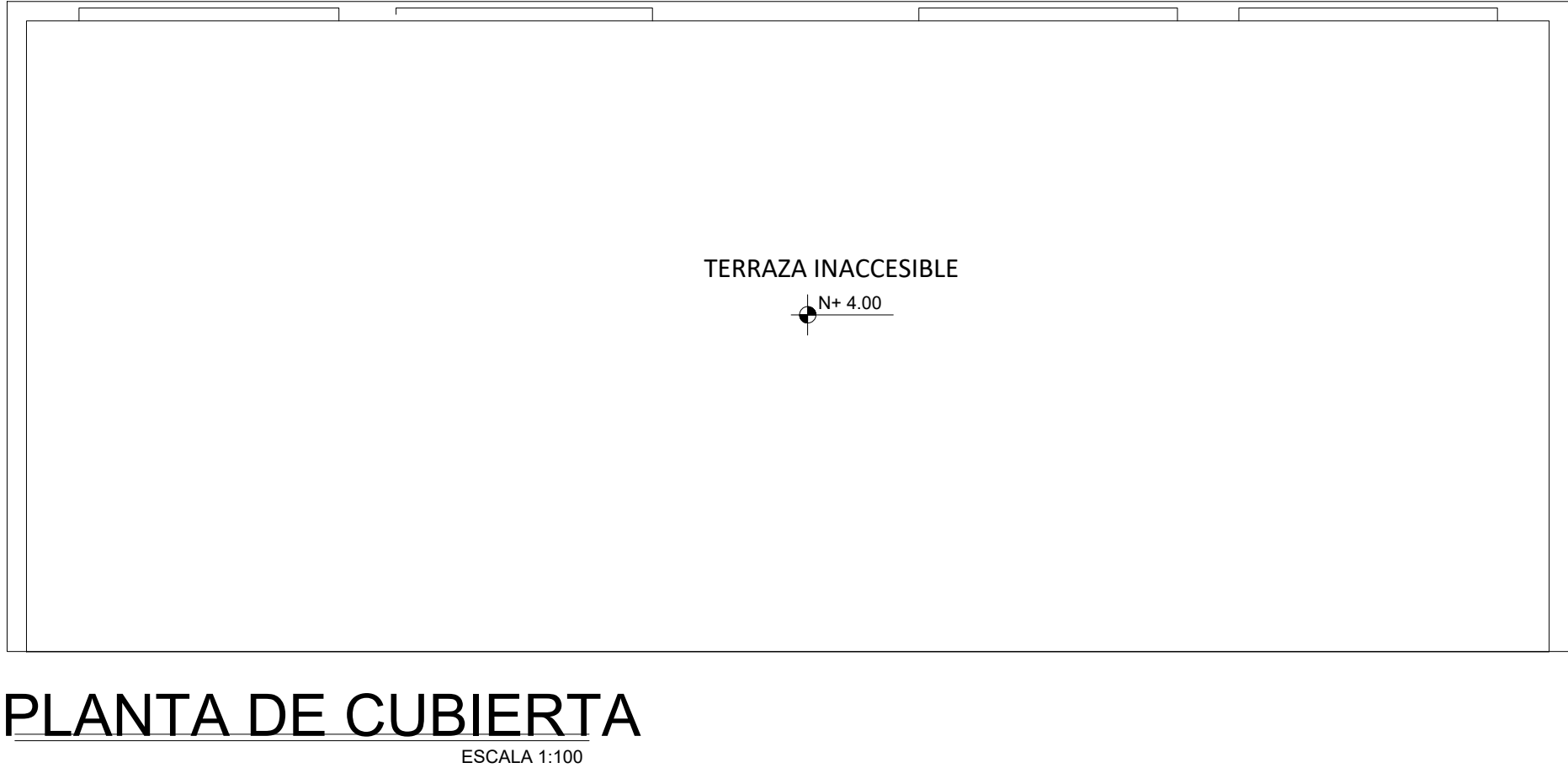
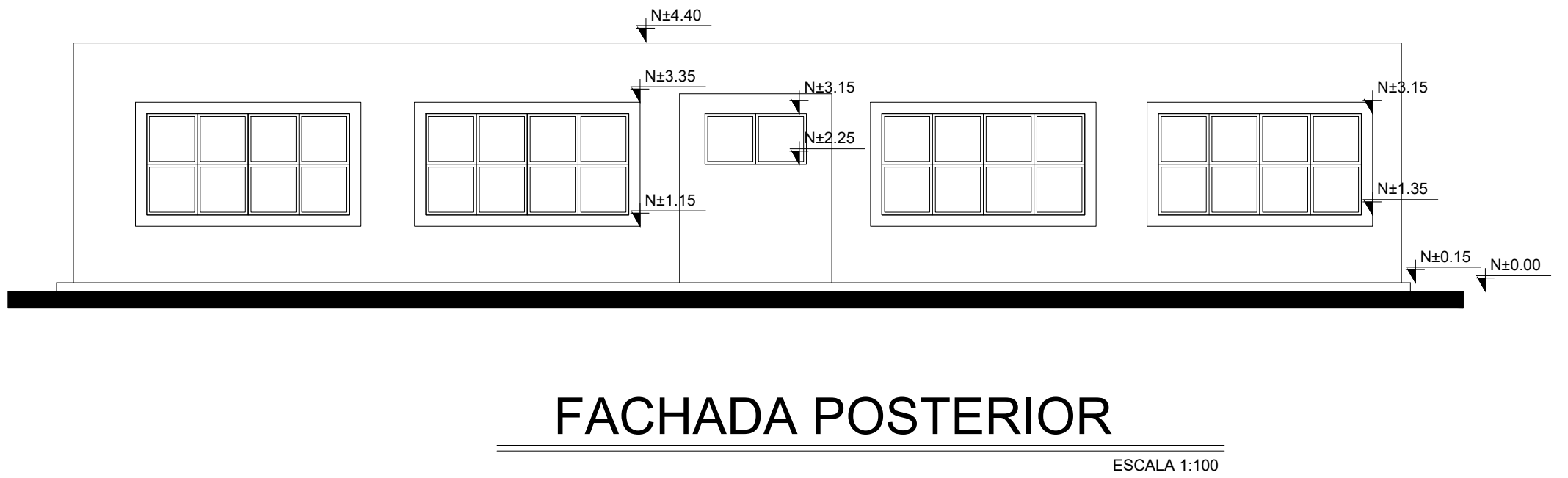
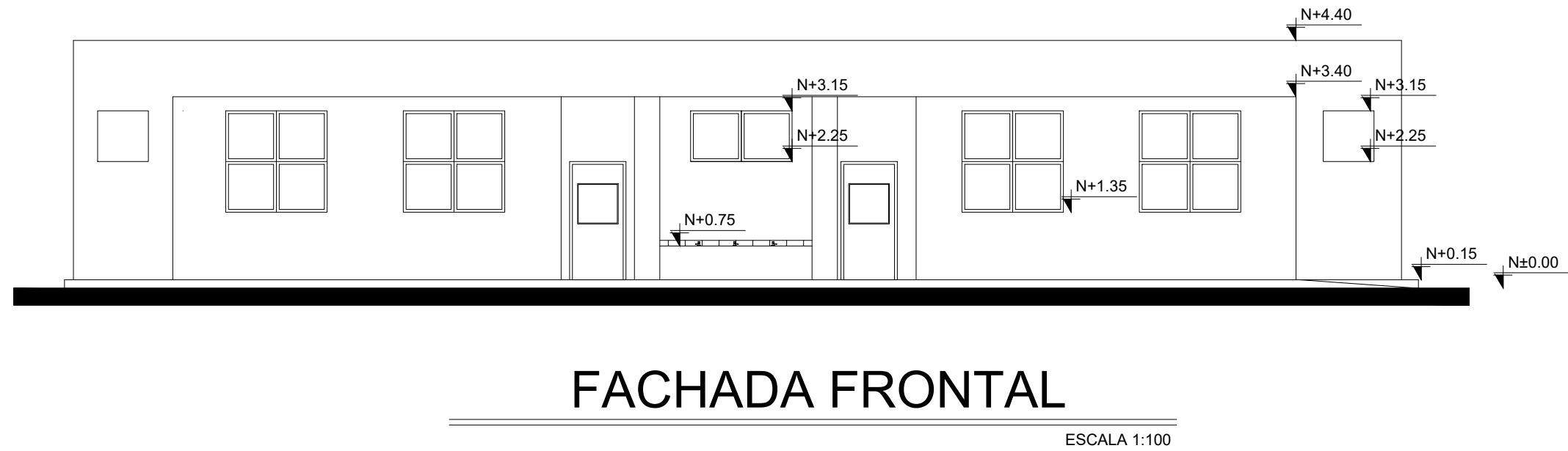
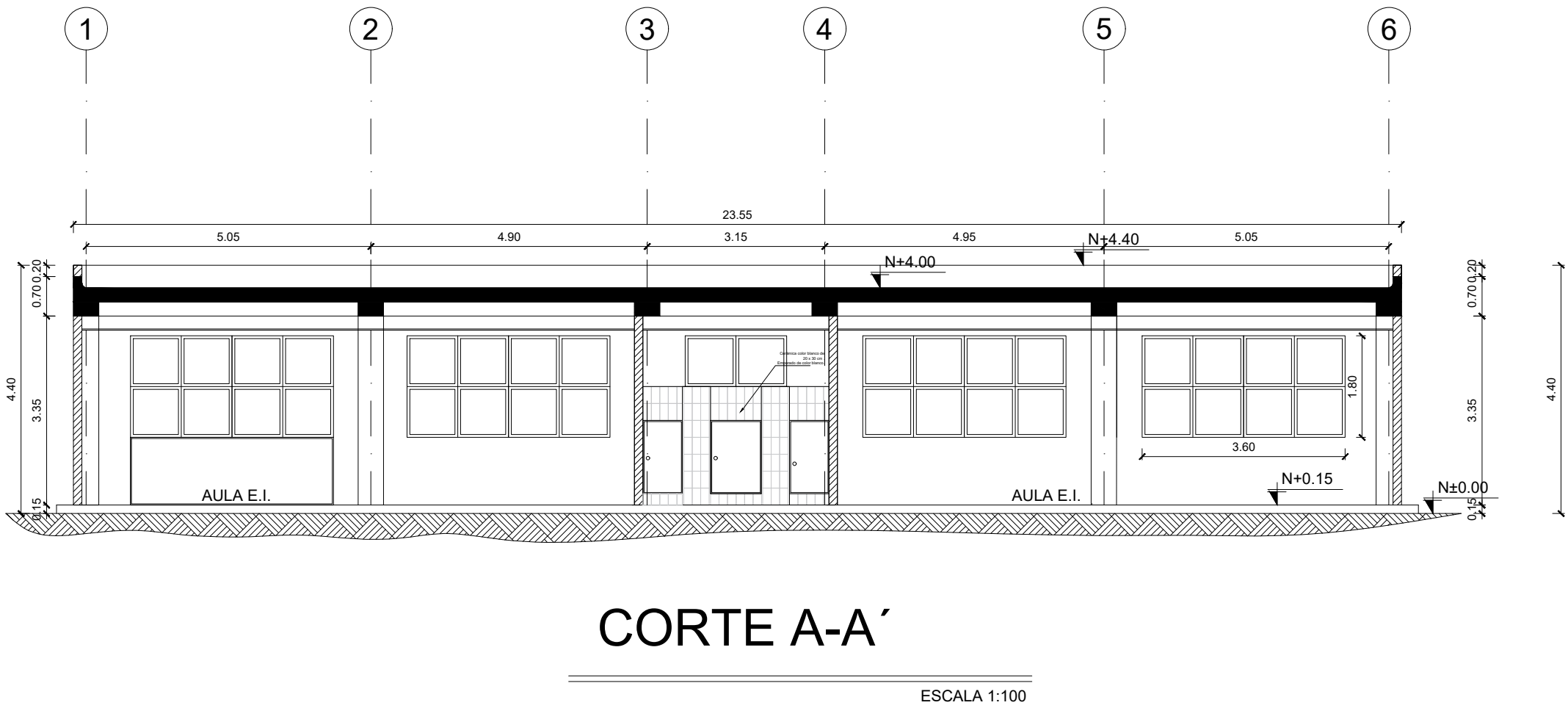
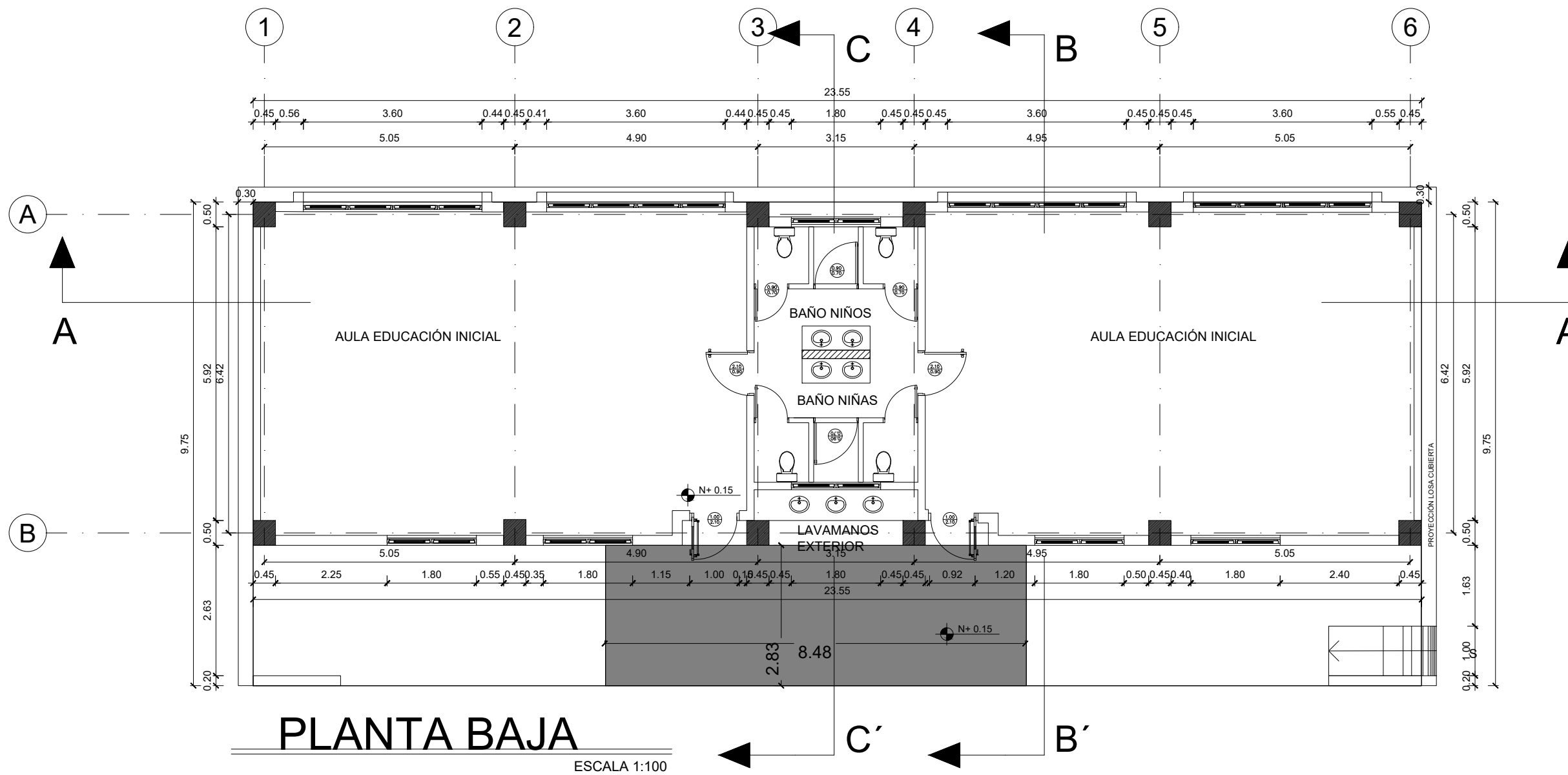


BLOQUE EDUCACIÓN INICIAL PLANTA TIPO A



RESUMEN DE CUANTIFICACIÓN	
Contrapiso h. simple f'c=210kg/cm2(acera) e=10cm inc. Malla	
DESCRIPCIÓN	CANTIDAD (m2)
BLOQUE EDUCACION INICIAL A	24



ING. JULIO CÉSAR ZAMBRANO ZAMBRANO
DIRECTOR SUBROGANTE DE TRANSPORTE Y OBRAS PÚBLICAS
DISTRITAL DE MANABÍ

ARQ. JUAN PABLO VILLAFUERTE
DIRECTOR NACIONAL DE INFRAESTRUCTURA FÍSICA



PROYECTO:
"UNIDAD EDUCATIVA ESTANDARIZADA DEL MILENIO"
CAMPOZANO

UBICACIÓN:
MANABÍ PROVINCIA
PAJAN CANTÓN
CAMPOZANO PARROQUIA

TIPOLOGÍA:
MAYOR

CONTIENE:
BLOQUES EDUCACIÓN INICIAL PLANTA TIPO A-B-C
PLANTAS - CORTES - FACHADAS

ESCALA:
INDICADAS

FECHA:
DICIEMBRE 2022

LÁMINA N.º

DIBUJADO POR:
ING. CRISTINA ROMERO

ELABORADO POR:
ING. MIGUEL ZAMBRANO

SELLOS MUNICIPALES: